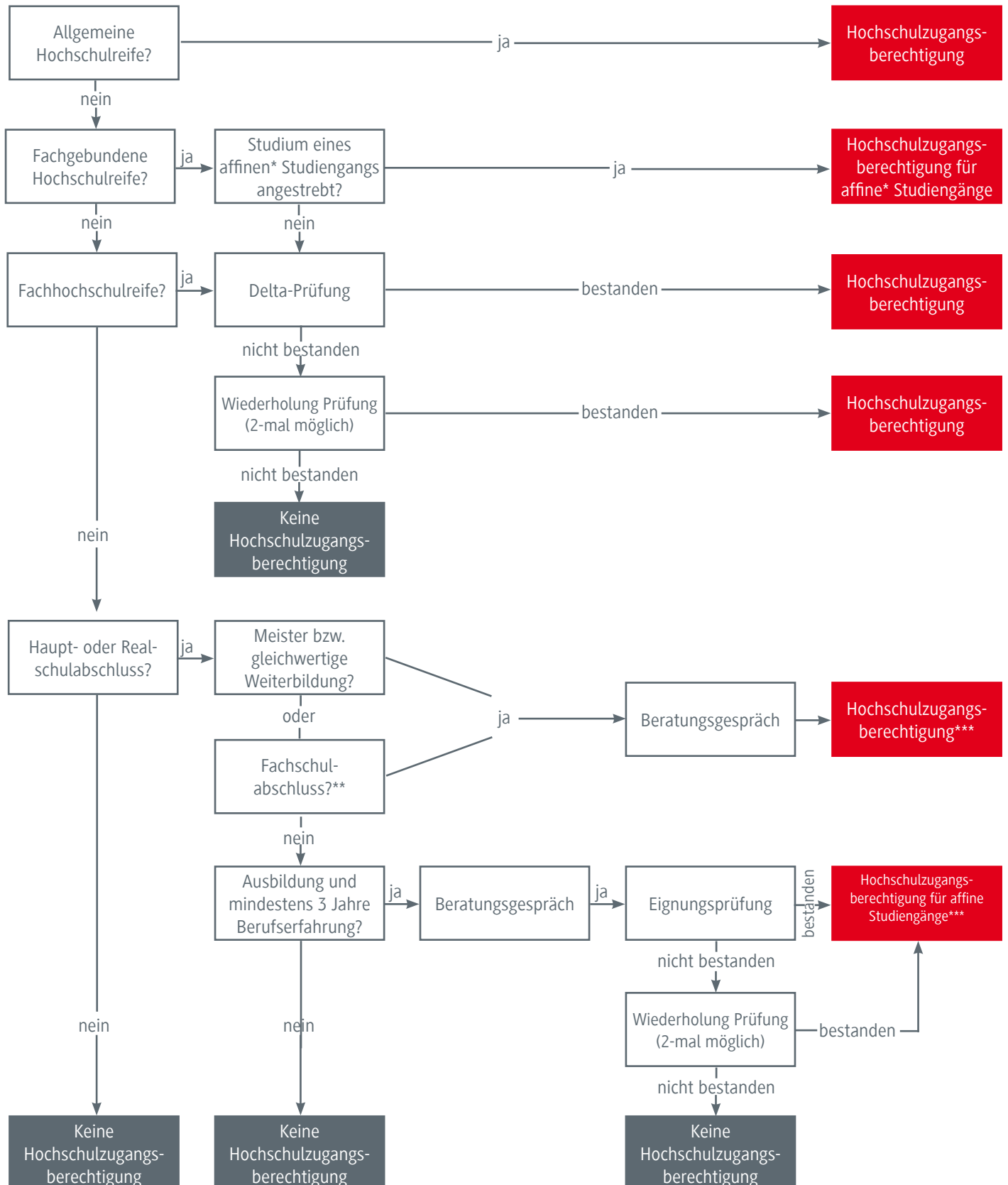


## ZULASSUNGSVORAUSSETZUNGEN FÜR EIN DUALES STUDIUM AN DER DHBW HEIDENHEIM

(Angestrebter) Schulabschluss:



\* fachlich entsprechende Studiengänge

\*\* Abschluss entsprechend der Rahmenvereinbarung über Fachschulen der Kultusministerkonferenz vom 7. 11.2002

\*\*\* für den Studiengang "Angewandte Hebammenwissenschaft" nur Berufsabschlüsse aus dem Bereich Pflege